

# 哲風会通信

2016. 6.No54

「6(む)4(し)」に因んで6月4日から虫歯予防デーにはいりませう。学校などに通っている時は歯科検診で虫歯があれば、歯科医院に行くように指示が出されていましたが、大人になってからは通う機会も少なくなります。

大切な歯を守る為にも何かあってからではなく定期的に歯科医院に行くことをおすすめします。



## 歯科医院での歯石除去について

### ・歯石とは

お口の中で歯の周りにつく石のようなものです。プラーク(細菌の塊)が唾液などの成分と結びついて石のように固くなったものを歯石と言います。

### ・歯石はなぜ取らないといけないのか

歯石は軽石のように小さな穴が空いていて、そこを住みかに細菌が繁殖し毒素を出します。その毒素が歯茎を腫れさせたり(歯肉炎)、歯の周りの骨を溶かす(歯周炎)原因になります。

### ・歯石はブラッシングでは除去できない

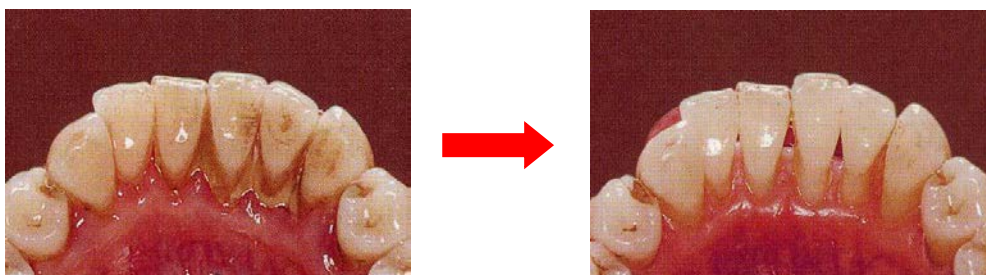
歯にこびり付いた歯石は、どんなにブラッシングしても落とすことはできません。歯ブラシで無理に落とそうとして強く磨いてしまえば、歯茎を傷つけたり、歯の表面に傷が付き虫歯菌の侵入を招くことにつながります。

### ・つきやすい場所

唾液が多く出る場所は歯石がつきやすくなります。唾液はさまざまな場所からでますが、特に大量に出る所は「下の前歯の裏側」と「上の奥歯の外側」です。歯石がつきやすいと感じている人は特にこの部位を念入りに磨くようにして下さい。

### ・歯石はいつ取ればいいのか

3ヶ月、6ヶ月に1度の定期検診時に歯石を取るのが理想的です。短い期間で定期的に除去していれば、歯石も柔らかく直ぐに取ることができます。



## 合同勉強

2ヶ月に一度行っている合同勉強会に参加してきました。今回は義歯と残っている歯のケアとクリーニングでした。ちづ歯科医クリニックにも入れ歯を使われている患者さんが来院するので、とても勉強になりました。勉強会に参加することで再度考えることができるので、自分の中で整理して取り込んでいきたいです。



## 今月の通信担当

ちづ歯科クリニックの加藤です。今月、親戚の結婚式に出席してきます。6月といえばジュンブライドですね。6月に結婚式を挙げたカップルは多くの祝福を受け幸せになれるというジンクスがあるそうです。梅雨時でも人気のある結婚式シーズンです



医療法人 哲風会  
ちづ歯科クリニック

〒018 - 1605  
南秋田郡八郎潟町川崎字昼寝  
233 - 1  
TEL:018-875-2801

医療法人 哲風会  
むさしデンタルオフィス

〒010 - 0912  
秋田市保戸野通町4 - 8  
TEL:018-853-8214  
フリーアクセス:0800-800-8461