

哲風会通信

2018. 1 VOL73

新年明けましておめでとうございます。今年もむさしデンタル
オフィス・ちづ歯科クリニックをよろしくお願い申し上げます。

正月にお餅を食べた方も多いと思いますが、かぶせた歯がく
っついてとれたり、義歯のバネが曲がって入らなくなったりとお
口のトラブルが出る時期でもあります。早めに歯科を受診して
治療を始めましょう。



トピックス・1

先日、厚労省から都道府県別平均寿命(2015年)が発表されました。
秋田は男性79.5歳女性86.3歳で、男性が前回調査より1.3歳女
性が0.4歳延びました。超高齢化社会が継続しているというデータ
でしょう。



☆ 高齢化社会と虫歯について

プラークコントロールがしっかりしていれば、年齢に関係なく虫
歯予防はできます。高齢者の場合、歯肉退縮がおこり、歯間
部のプラークが根面う蝕を引き起こす事があります。(右中図)
歯間ブラシで歯と歯の隙間を清掃していれば予防できます。



☆ 歯周病ケアについて

歯根が露出して、そこに歯石がつくと(右写真下)歯科医院で取
るしかなくなります。定期的な歯石除去が大事です。



トピックス・2

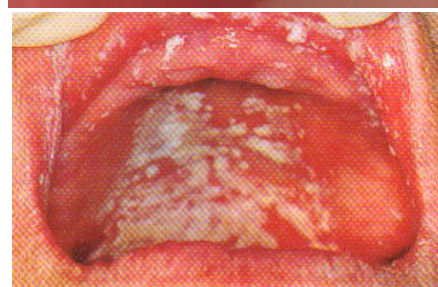
☆ 高齢者と義歯

8020運動が始まってかなり経ちますが、達成率は57%位になっています。20年前は10%位だったのですごい進歩率だと思います。それでも義歯を使用している方は多く、う蝕・歯周病とあわせて義歯の課題もあります。部分義歯の場合、バネのかかっている歯のケアが十分でないとう蝕・歯周病の為に抜歯→義歯新製をくり返す事になります。(右写真上)



☆ 総義歯の問題

総義歯の場合、う蝕・歯周病はなくても、顎がやせて義歯不適合からの潰瘍、義歯清掃を怠ってカンジダ症(右写真下)になるなど問題もあります。義歯の定期的なチェックも大事です。



今月の通信担当

今月の担当は、ちづ歯科クリニック・歯科医師の名久井でした。

実家が盛岡なので、帰るときは仙岩峠を通ります。毎年冬は雪がすごくて、車の運転が疲れます。皆様も峠越えをするときは十分な休養をとって、安全第一のドライブで行きましょう。



医療法人 哲風会
むさしデンタルオフィス

〒010 - 0912
秋田市保戸野通町4 - 8
TEL:018-853-8214
フリーアクセス:0800-800-8461

医療法人 哲風会
ちづ歯科クリニック

〒018 - 1605
南秋田郡八郎潟町川崎字昼寝
233 - 1
TEL:018-875-2801