

哲風会通信

2018. 8 VOL80

ここ最近、蒸し暑い日が続いています。今年は五月、六月と気温の高い日が多かったせいか、例年より夏が長く感じます。八月は花火、祭り、キャンプなどイベントが多いので、いよいよ夏本番到来といったところでしょう。雨、台風などの自然災害は心配ですが、熱中症等に気をつけて、北東北の夏を楽しみたいです。



トピックス・1

真夏日が何日も続くと、夜眠れない、疲れがたまるなど体調が悪くなってきます。そこで今回は夏によくみられる歯科臨床症例をいくつかピックアップします。

(i)慢性辺縁性歯周炎の急性化(右写真上)

普段症状がない歯周病が、体調の変化によって炎症症状が出てくる状態です。抗生物質を処方して消炎しますが腫れがひどい時は膿をだして良化を待ちます。



(ii)智歯周囲炎(右写真中)

親知らずの歯肉炎は季節に関係なく発症しますが、真夏は消炎に時間がかかる印象があります。



(iii)根尖病巣の急性化(右写真下)

症状が出ると、結構痛みが出ますが、真夏は特に難治性化しやすいです。



トピックス・2

炎症性の歯科疾患以外にもいくつか症例をみていきます。

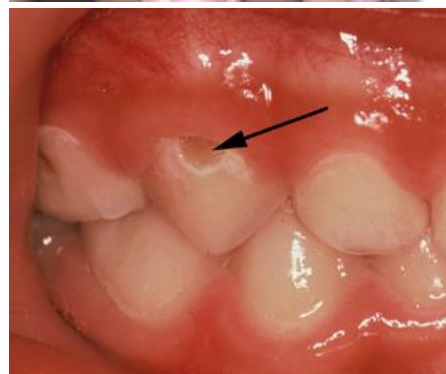
(iv)手足口病(右写真上)

個人的には夏の口腔疾患のトップです。乳幼児に多発するウイルス性疾患で、数年に一度大流行しています。口腔内に関してみれば、水泡が何か所かにできて、数日後破れて消失します。まれに口内炎の様な症状が出て、接触痛、嚥下痛が認められます。熱が出て、なかなか下がらない時には小児科受診をおすすめします。



(v)夏は虫歯になりやすい？

ジュース、アイスクリームを口にすることが多い季節です。歯の唇側・頬側の虫歯(右写真下)に注意が必要です。



今月の通信担当

今月の担当は、ちづ歯科クリニック・歯科医師の名久井でした。

夏の楽しみは高校野球甲子園大会です。秋田県代表と岩手県代表を応援します。(実家が盛岡なので...)一回でも多く勝って、地元を盛り上げてほしいです。



医療法人 哲風会
むさしデンタルオフィス

〒010 - 0912
秋田市保戸野通町4 - 8
TEL:018-853-8214
フリーアクセス:0800-800-8461

医療法人 哲風会
ちづ歯科クリニック

〒018 - 1605
南秋田郡八郎潟町川崎字昼寝
233 - 1
TEL:018-875-2801