

αKuRaSu がインタビュー

## 治療前検査の重要性

～歯医者さんからのワンポイントアドバイス～

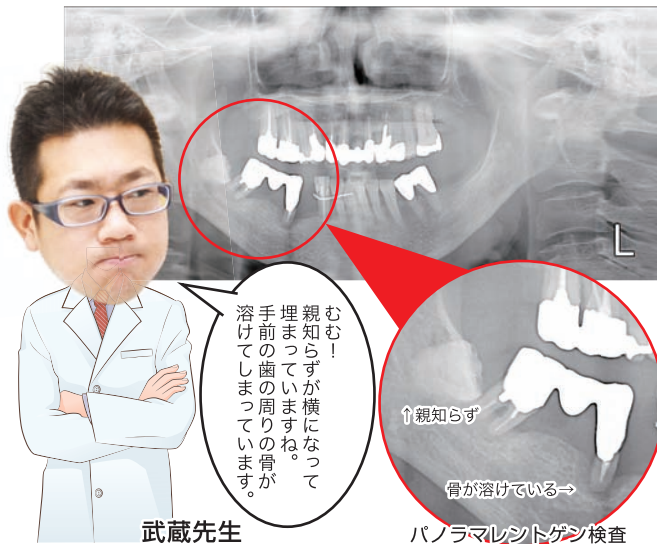
先日、歯の治療で歯医者に行ったところ、歯周病の検査やレントゲン検査、口の中の写真撮影等を行い、その後治療の説明を受けました。正直、治療だけパッとしてもらえると助かるのですが、やはり治療前の検査は必要なのではないでしょうか？

**武蔵** おっしゃることはよくわかります。我々も患者さんの希望通り、早く治療を開始してあげたいのですが、やはり治療前の検査は必要なが多いのが現状です。

**山岡** もちろん、痛みがあるなど、症状が強い場合は応急処置を最優先しますし、不要な検査は極力行わないよう努力しています。しかし、お口の中の問題が多い場合、診察・診断が非常に重要になってきます。

**柏木** 医科と同じように捉えてもらうと分かりやすいかもしれませんが。風邪くらいなら多くの検査は必要ないかもしれませんが、症状が重いと血液検査をしたり、レントゲン検査をしたり、内視鏡検査をしたりしますよね？

**山岡** 逆を言えば、『何が原因かわからないけど、まず治療してみる』というのは行う側にとっても、受ける側にとっても怖いことです。歯科特有の機能・審美のために、術前診察へのご理解をいただければ幸いです。



武蔵先生

パノラマレントゲン検査

むむ！  
親知らずが横になって埋まっていますね。手前の歯の周りの骨が溶けてしまっています。

↑親知らず  
骨が溶けている→

**武蔵** さらに最近では、レントゲンによる2次元的な診断だけでなくCTを使った3次元的な診断もできる医院も少なくないですよ。

**柏木** レントゲン検査以外では、歯周検査もよく行うものの一つですね。歯周ポケットの深さを測定する検査ですが、これを行うことで歯肉の炎症状態や歯の周りの骨の状態などを把握することができます。

**山岡** これらの検査は定期的に行う必要がある場合もありますので、検査後はかかりつけの先生と相談して自分のお口の中の状態を把握しておくことが望ましいですね。

**山岡** 細部の情報はデンタルが必要になります。これは一本一本の歯の状態を検査することができます。歯周病治療の場合、このレントゲンを10〜14枚撮影することもあります。

**武蔵** さらに最近では、レントゲンによる2次元的な診断だけでなくCTを使った3次元的な診断もできる医院も少なくないですよ。

**柏木** パノラマでは、その名の通り、上下の顎の骨の状態やすべての歯の状態、顎の関節や副鼻腔と呼ばれる鼻の近くの空洞の状態など、総合的なことがわかります。

**山岡** 細部の情報はデンタルが必要になります。これは一本一本の歯の状態を検査することができます。歯周病治療の場合、このレントゲンを10〜14枚撮影することもあります。

では、実際に歯科医院で行う検査にはどのようなものがありますか？



型をとって模型を作ることので噛み合わせをしっかりと確認できます。お口の中を見るだけでは分からなかった問題点を見つけることもできるんですよ。

柏木先生

なるほど。検査をする意味がようやく分かってきました。他にも重要な検査があれば教えてください。

**山岡** 基本となる歯肉の検査やレントゲン検査の他にも、様々な検査があります。例えば、お口の写真やお顔の写真、あるいは、歯の模型を採る検査もあります。

**武蔵** お口の写真は最近では珍しくなくなりました。治療前の状態を記録に残し、治療計画を立てたり、治療前後の写真を書いて治療の効果を比べることに活用できますね。

**柏木** 歯の型取りが苦手な方もいらっしゃいますが、治療前の歯の模型をつくらせておくことも大切です。写真では分からない、噛み合わせの状態や歯並びについても診断することができますよ。

**武蔵** 他にも、むし歯や歯周病の原因菌を調べる細菌検査や、口臭を調べる検査などいろいろなものがありますよ。

**山岡** 歯科医院側で必要とする検査は、みなさんにとってが必要がないように思われることもあるかもしれませんが。しかし、治療で良い結果を出すために必要なものとして受け止めていただけると助かりますね。



山岡先生

お口の写真があれば治療前後が一目で分かります。患者さん自身も目で見て確認できるので治療や相談がスムーズになりますよ！

### Dental Doctors Profile

▶ 柏木 了 / 柏木歯科副院長  
【柏木歯科】☎018-832-9162  
秋田市広面土手下41-1  
<http://www.kashiwagi-dental.com/>

▶ 山岡 薫 / CLOVER DENTAL 院長  
【CLOVER DENTAL】☎018-836-0968  
秋田市千秋矢留町6-30  
トーカンマンション千秋鷹匠橋1F  
<http://www.cloverdental.com/>

▶ 武蔵 哲貞 / 医療法人 哲風会理事長  
【むさしデンタルオフィス】☎018-853-8214  
秋田市保戸野通町4-8 1F  
<http://www.musashi-dent.jp/>  
【ちづ歯科クリニック】☎018-875-2801  
南秋田郡八郎潟町川崎字屋環233-1  
<http://www.chizu-shika.com/>