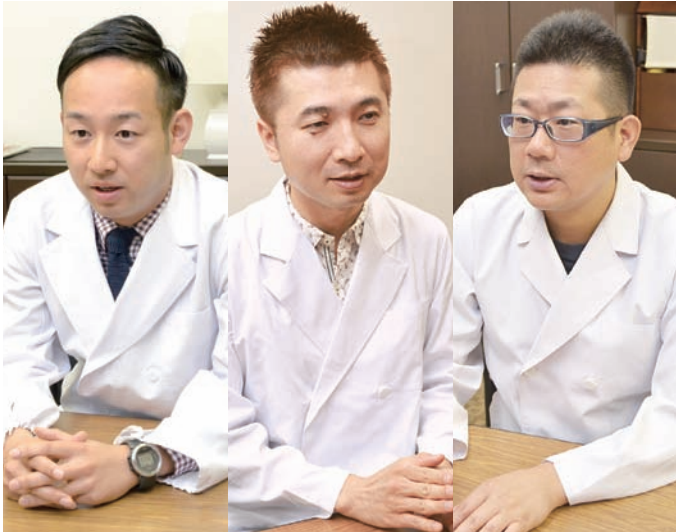


Q KuRaSu がインタビュー

もう一度考える!!インプラント治療

～歯医者さんからのワンポイントアドバイス～



柏木先生

山岡先生

武蔵先生

先日、友人が歯の欠損のため歯科医院を受診したところ、インプラント治療をすすめられたそうです。最近、インプラント治療って良いものなのか迷っている人も多いと思うのですが…

武蔵 近年、様々なメディアでインプラント治療がクローズアップされており、我々も患者さんから多くのご質問をいただきます。インプラント治療で満足されている方も多くいらっしゃいますが、『インプラントは誤った治療法である』『インプラントは危険である』など、偏ったイメージを持たれている患者さんもおられます。

山岡 インプラント治療は、適正に行われれば必ずしも危険ではないし、間違った治療法でもありません。今回は、インプラントが注目されている今だからこそ、長所も短所も含めてインプラントとは何か?ということをお伝えできればと思います。

柏木 では、今回はあえて短所からお話ししますと、まず第1にインプラントは保険外治療だということです。保険治療と比較して治療費が高額なのは短所かもしれません。第2に、侵襲が少なくなってきたとはいえ外科治療であるという点が挙げられます。

なるほど。インプラント治療には、たくさんの方の長所や使い方があっていいですね。お話に出てきたインプラントの安全性についてはどのようにお考えですか。

山岡 手術を伴う治療法ですので、安全面には特に配慮しております。お体に不調がないか、ある場合には、主に

果もあるといわれています。山岡 総入れ歯を使っている方で入れ歯が外れて困っている方には、2本のインプラントを使って入れ歯を外れにくくするような方法もあります。さらには4本から6本のインプラントを使って固定性の歯を装着することで、歯が残っていた時と同じぐらいの咬合力を回復させることも可能です。

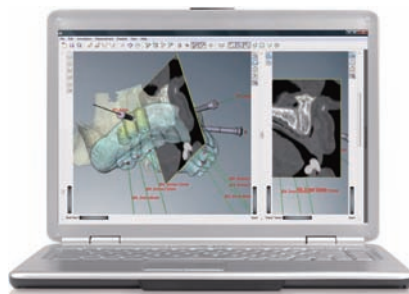
武蔵 そうですね、ブリッジや入れ歯と比べて周りに残っている歯に負担をかけないと言う大きな利点があることは皆さんご存知だと思います。その他にも、インプラントを使うことで周囲の骨が減っていくのを防ぐ効果もあるといわれています。

Dental Doctors Profile

▶武蔵哲貞/医療法人 哲風会理事長
【むさしデンタルオフィス】☎018-853-8214
秋田市保戸野通町4-8 1F
http://www.musashi-dent.jp/
【ちづ歯科クリニック】☎018-875-2801
南秋田郡八郎潟町川崎字屋敷233-1
http://www.chizu-shika.com/

▶柏木 了/柏木歯科副院長
【柏木歯科】☎018-832-9162
秋田市広面土手下41-1
http://www.kashiwagi-dental.com/

▶山岡 薫/CLOVER DENTAL院長
【CLOVER DENTAL】☎018-836-0968
秋田市千秋矢留町6-30
トーカンマンション千秋鷹匠橋1F
http://www.cloverdental.com/



インプラント治療前には、CT検査を用い綿密な治療計画を立案します。

ブリッジ・入れ歯・インプラントの違い

①ブリッジ

歯のない部分の両隣の歯を削り、連結した形の冠を被せます。

②入れ歯

歯のない部分に取り付け、取り外しのできる入れ歯を製作します。

③インプラント

手術により人口の歯根を顎の骨に埋め込み、その上に人口の歯を固定。

治医の先生と連携をとって、治療に臨むようにしています。武蔵 そして、何より、手術前の診査と診断が大切だと思います。現在は、歯科用のCTが普及しており、3次元での顎の状態、骨の質、そして周りの組織との関係まで、詳細に調べることが可能です。

山岡 インプラントは万能ではありませんが、適正に用いられれば素晴らしい治療法でもあります。アレルギーを起すことなく、メリット・デメリットを冷静に考えながら治療を選択していただければと思います。

なるほど!メディアではインプラントのマイナス面がクローズアップされていたので少し誤解していたかもしれません。3人の先生方、とても詳しい説明ありがとうございました。