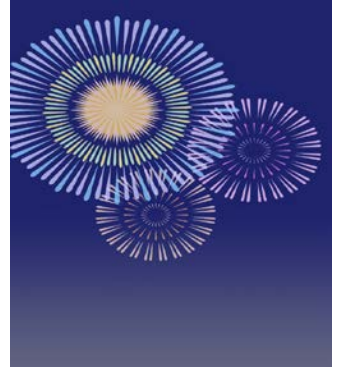


むさしデンタルオフィス通信

2009. 9 VOL. 25

こんにちは。歯科技工士の高木です。9月に入り、短い秋田の夏が終わってしまいますね。今年の東北地方は梅雨明け宣言が発表されませんでした。そのせいか、例年よりも夏が短かったように感じています。みなさんは十分に満喫できたでしょうか？



不正咬合

歯並び(噛み合わせ)に異常がある状態を、不正咬合といいます。不正咬合には次の様な種類があります。

- 叢生(そうせい)・・・歯が乱ぐいの状態
- 反対咬合・・・前歯が反対に噛み合っている状態
- 空隙歯列・・・主にすきっ歯といわれる状態
- 上顎前突・・・主に出っ歯といわれる状態
- 交叉咬合・・・上下の奥歯が反対になっている状態
- 開咬・・・噛み込んだ時に、前歯に隙間ができる状態
- 過蓋咬合・・・上の前歯が下の前歯に深く被さっている状態

不正咬合は、見た目の問題だけでなく、健康にも様々な悪影響を及ぼします。歯磨きがしづらいので、虫歯や歯肉炎になりやすい事や、上手く物が噛めないために、胃に負担が掛かり、消化能力も低下します。また、噛み合わせのずれが原因で、肩こりや頭痛を引き起こす事もあります。

不正咬合になる原因としては、先天的なものと、後天的なものがあります。前者は、顎や歯の大きさなど、親の遺伝から来るもので、残念ながら予防はできません。後者は、指しゃぶり、ほおづえや、口呼吸などの生活習慣によるもので、これらの習慣の見直しにより、予防が可能です。

万が一、お子さんの不正咬合が疑われる場合は、早期診断および矯正治療が必要となります。小児矯正を行っても、大人になってから再度、矯正治療が必要な場合もありますが、治療期間が短くなるなど、最終的に良い治療結果が得られやすいので、お子さんが小さい内に、一度歯科医院へ相談することをおすすめします。

BBQ

お盆に、家族と親戚がキャンプ場でバーベキューをしていたので、遊びに行ってきた。場所は由利本荘市の由利原高原で、有名なキャンプ場ですが、自分は今回初めて行きました。仁賀保で買ったカニや、おいしいお肉をいただき、大変満足しました。日が落ちてから花火をやったのですが、1歳8ヶ月の甥っ子は初めて花火を持たせてもらい、振り回して周りを沸かせていました。すでに来年の予定も立てていたので、また行けるのを楽しみにしています。



通り町の草市

8月12日に、毎年、通町商店街で開催されている草市に、院長およびスタッフが参加してきました。当医院の担当は、わたあめ販売で、陶器屋のちがまさんの店先をお借りしました。わたあめ機に触った事もなかったのですが、始めは何とかなんと高をくくっていたのですが、予想以上に苦戦し、ゴミ袋には失敗したわたあめの山ができていました。結局わたあめ作りは、コツを掴んだ衛生士2人の担当になりましたが、次回は自分も挑戦してみようと思います。来年は、ぜひみなさんも遊びに来て下さい。



2009/9						
日	月	火	水	木	金	土
		1	2	3	4	5
6	7	8	9	10	11	12
13	14	15	16	17	18	19
20	21	22	23	24	25	26
27	28	29	30			

2009/10						
日	月	火	水	木	金	土
				1	2	3
4	5	6	7	8	9	10
11	12	13	14	15	16	17
18	19	20	21	22	23	24
25	26	27	28	29	30	31

むさしデンタルオフィス
秋田市保戸野通町 4-8 1F
TEL : 018-853-8214
フリーアクセス : 0800-800-8461
<http://www.musashi-dent.jp>