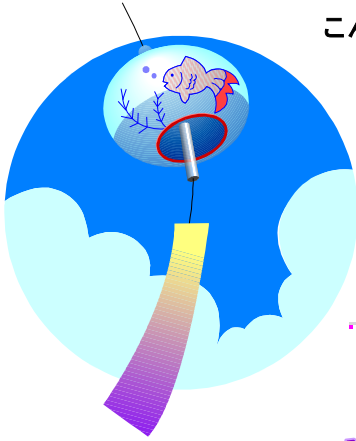


むさしデンタルオフィス通信

2011. 7 VOL.47

こんにちは。歯科衛生士の高橋 絵里奈です。

7月に入りいよいよ夏本番ですね！今年は梅雨入りが遅かったこともあり、まだ梅雨明けはしていませんが、夏はお祭りや花火などのイベントの他にも、海水浴やバーベキューなど楽しいことが盛り沢山の季節ですよ。秋田は夏が少し短いですが、思いきり楽しみたいと思います！！



ホワイトニング

歯の色が黄色くて気になるけど、年だから・生まれつきだからなどと諦めていませんか？ホワイトニングしてみませんか？ホワイトニングはそれぞれの歯科医院によって方法や金額が異なりますが、当院で行っている方法をご説明します。

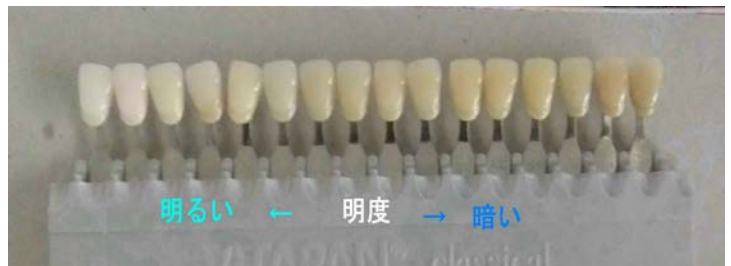
歯科医院で行うオフィスホワイトニングと、自宅で患者さん自身が行うホームホワイトニングとがあります。それぞれ利点・欠点があります。オフィスホワイトニングは短時間で効果を上げられますが、

薬剤の浸透が弱く白さは長く続きません。結婚式や発表会といった特別な日までに早く白くしたいという方にはおすすめです。

ホームホワイトニングはお口の型を取りそれに合わせてトレーを作ります。トレーにジェルを入れ、1日2時間程装着します。(左の写真) オフィスホワイトニングよりも白くなりますが、立ち上がりが遅いのが欠点です。そのかわり後戻りはゆっくり進みます。



ホームホワイトニングとオフィスホワイトニングを並行して行うのがデュアルホワイトニングです。2つの方法を併用して行うとより高い効果が望めます。ホワイトニング治療は個人によりその効果は異なります。多くの場合シェードガイドを基準として3~4段階の明るさが増します。ホワイトニング効果をより長く維持するためには、3~6ヶ月に一度のタッチアップによって白さを保つことができます。

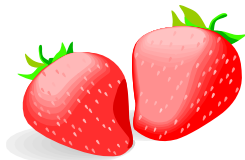


ホワイトニングを行う際の注意事項として、

- ・ ホワイトニングにより、知覚過敏になることがまれにありますが、一時的なもので通常数日で治癒します。
- ・ 妊娠中、授乳期の方のホワイトニングは出来ません。時期をずらして行うことをお勧めします。
- ・ 通常ホワイトニングにより、神経のある歯の色調は明るく変化します。しかし、つめものやかぶせものの色調は変化せず、神経のない歯の色調の変化も小さくなります。
- ・ かぶせものが入っている方がホワイトニングする場合は、まずかぶせもの以外の歯のホワイトニングを行い、その色に合わせてかぶせものを作り直すとより自然な仕上がりになります。

ホワイトニングをお考えの方は、お気軽にスタッフにご相談ください。

いちご狩り



先日、友達と羽後町でいちご狩りに行って来ました。いちごはハウス栽培されており、ハウスの中はとても暑かったです。品種はとちおとめ・あきひめ・紅ほっぺがありました。

やはりいちごの王様とも言えるとちおとめが一番おいしかったです！！
月によって料金は異なりますが、千円前後で40分食べ放題なので十分堪能できると思います。

果物が大好きなので今度はさくらんぼ狩りにも行けたらと思っています。

2011/7						
日	月	火	水	木	金	土
					1	2
3	4	5	6	7	8	9
10	11	12	13	14	15	16
17	18	19	20	21	22	23
24	25	26	27	28	29	30
31						

2011/8						
日	月	火	水	木	金	土
	1	2	3	4	5	6
7	8	9	10	11	12	13
14	15	16	17	18	19	20
21	22	23	24	25	26	27
28	29	30	31			

7月8月の休診日です。赤字は休診日となります

むさしデンタルオフィス
秋田市保戸野通町 4-8 1F
TEL : 018-853-8214
フリーアクセス : 0800-800-8461
<http://www.musashi-dent.jp>