



# 哲風会通信

2023.9 VOL.140



9月になりましたが、また"また"暑い日が続いています。  
秋田では7月に豪雨被害を受けましたが、8月には無事に竿灯まわりが開催され、たくさんの方で賑わいました。秋は台風シーズンと言われています。また被害が出ないように、災害の備えもしておきたいですね!!



## <むし歯予防のためのフッ化物洗口>

### ~フッ素とは~

フッ素は化学的に合成されたものではなく、地中にも海中にも含まれている自然環境物質です。水や海産物、肉、野菜、果物、お茶などの食品にも含まれていることから、人の歯や骨、血液などにもフッ素は存在しています。



ppmとは100万分の1の含有率(量)という単位です。水1リットル中に1mg含まれていれば、1ppmです。

今月の担当:むし歯デンタルオフィスの佐藤です!!

お盆休み中はとても暑かったので、久しぶりに会った友達と象潟町にある奈曽川の河川公園という所に行きました!!  
水かさ少なく、流れもおだやかな親水広場で川の水に触れたり、とても冷たくて気持ちよかったです。キャンプできる広場もあり、とても穴場な所でしたよ!!



## <フッ化物洗口 Q&A>

Q1: いっから始めると効果がありますか?

A: 永久歯のむし歯予防の場合には、永久歯が生える直前から始めると効果的です。大人になっても効果がありますので、自分の歯がある方は活用すると良いでしょう。

Q2: 病気によっては、フッ化物洗口を行ってはいけない場合がありますか?

A: うがいが適切に行われる限り、身体が弱い人や障がいのある人がフッ化物の影響を受けやすいということは、ほとんどありません。

Q3: 子供たちが、誤って洗口液を飲みこんでしまうことも考えられますが、問題はないですか?

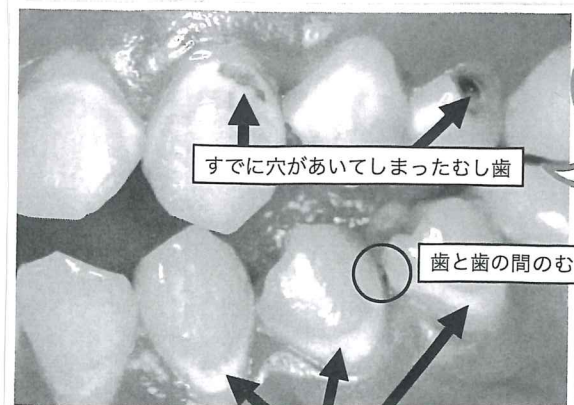
A: 洗口液は、誤って1分を全量(1回の使用量10ml)飲みこんでしまっても、ほとんど問題ないです。また、フッ化物洗口後、洗口液を吐き出しても全量の10~15%の液が口中に残りますが、それは毎日紅茶を1~2杯飲んだ時にとり量と同じ位です。

Q4: フッ化物応用をいくつか併用してもかまわないでしょうか?

A: 日本で認められているフッ化物応用は、数種数併用してもかまいません。フッ化物洗口は、低年齢から長期間継続して実施することで高い虫歯予防効果が得られますが、フッ化物歯面塗布やフッ化物入り歯磨き剤など、ほかのフッ化物と併用することによってさらに効果が増大します。併用しても、フッ化物の摂取量が過剰になる心配はありません。

Q5: フッ化物洗口は「劇薬」を用いると聞いたのですが、大丈夫でしょうか?

A: フッ化物洗口には主にフッ化ナトリウム溶液が使用されます。フッ化ナトリウムは顆粒剤では劇薬に相当しますが、顆粒剤を水に溶かした洗口液は、普通薬となります。洗口液は、学校歯科医の指示のもと、調製していますので、心配ありません。



一度できてしまったむし歯は、決して元の健康な歯に戻ることはありません。

だから予防が大切なんです!!



初期むし歯... 歯穴はあいてないものの、歯の表層でカルシウムなどのミネラルが溶けている状態。

医療法人 哲風会  
むし歯デンタルオフィス  
〒010-0912  
秋田市保戸野通町4-8  
TEL: 018-853-8214  
フリーアクセス: 0800-800-8461

医療法人 哲風会  
ちづ歯科クリニック  
〒018-1605  
南秋田郡八郎潟町川崎字屋寝233-1  
TEL: 018-875-2801